



## РУКОВОДСТВО ПО ЭКСПЛУАТАЦИИ



## УМНАЯ WI-FI РОЗЕТКА

APT. SEC-HV-401W

Благодарим за покупку продукции торговой марки SECURIC!  
Внимательно изучите данное руководство для правильного, безопасного и комфортного использования изделия.

### НАЗНАЧЕНИЕ

Умная Wi-Fi розетка SECURIC обеспечивает удобное управление устройством, а также позволяет экономить электроэнергию. Работает с экосистемой «умного дома» SECURIC.

### ТЕХНИЧЕСКИЕ ХАРАКТЕРИСТИКИ

- Входной ток: 16 А
- Управление: Wi-Fi
- Мощность: 3680 Вт
- Частота: 50 Гц
- Стандарт Wi-Fi: Wi-Fi 802.11 b/g/n
- Частота Wi-Fi: 2,4 ГГц
- Цвет: белый
- Входное напряжение: 220-240 В
- Заземление: присутствует
- Габариты: 5,5x5,5x9,0 см
- Вес изделия: 0,078 кг
- Срок службы: 5 лет

### КОМПЛЕКТ ПОСТАВКИ

- Умная Wi-Fi розетка – 1 шт.
- Руководство по эксплуатации с гарантийным талоном – 1 шт.

### ПРАВИЛА БЕЗОПАСНОСТИ И ЭКСПЛУАТАЦИИ

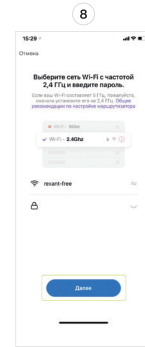
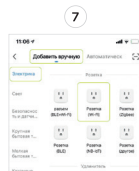
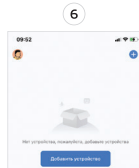
- Роутер способен принимать сигналы от умных устройств, установленных в радиусе его действия. При этом стоит учитывать, что препятствия (стены, мебель и пр.) между изделием и роутером могут создавать помехи или блокировать сигнал.
- При подключении данного изделия к домашней сети Wi-Fi, необходимо предварительно убедиться в том, что количество уже подключенных изделий не превышает лимит подключаемых изделий вашего роутера. При подключении системы «умного дома» изготовитель рекомендует использовать выделенную точку доступа для «умного дома», во избежание дополнительной нагрузки для вашего роутера.
- Изделие поддерживает только сеть Wi-Fi 2,4 ГГц. Сети Wi-Fi с частотой 5 ГГц не поддерживаются.
- Изделие предназначено для эксплуатации только в помещениях.
- Не допускайте попадания воды или других жидкостей на изделие.
- Не погружайте изделие в воду или другие жидкости.
- Не роняйте изделие и не подвергайте ударам.
- Не пользуйтесь изделием при обнаружении механических повреждений или признаков неисправностей.
- Не пытайтесь разбирать, диагностировать или ремонтировать изделие самостоятельно. Ремонт должен осуществляться только квалифицированными специалистами!

### ПОДГОТОВКА К ЭКСПЛУАТАЦИИ

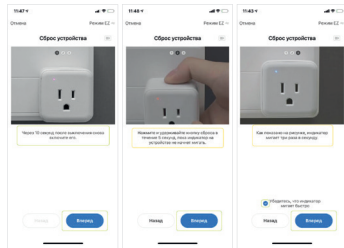
1. Извлеките изделие из упаковки и проведите наружный осмотр. При наружном осмотре убедитесь в отсутствии механических повреждений.
- ⚠ Не приступайте к работе при обнаружении механических повреждений изделия!

### СОПРЯЖЕНИЕ ИЗДЕЛИЯ С ПРИЛОЖЕНИЕМ «Smart Life»

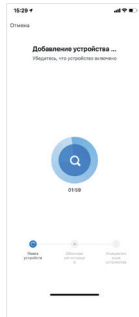
1. Загрузите приложение «Smart Life» или отсканируйте QR-код, указанный ниже.
2. Зарегистрируйте учетную запись в приложении «Smart Life» на своем смартфоне или авторизуйтесь (при наличии учетной записи).
3. Убедитесь, что ваш смартфон подключен к домашней сети Wi-Fi (2,4 ГГц).
4. Подключите умную Wi-Fi розетку к сети.
5. Запустите приложение.
6. Нажмите «Добавить устройство» или «+» на главной странице приложения.
7. Выберите вкладку «Добавить вручную» и в открывшемся меню выберите соответствующий раздел и тип устройства.
8. Выберите сеть Wi-Fi и введите пароль. Нажмите «Далее».
- ⚠ Изделие поддерживает только сеть Wi-Fi 2,4 ГГц. Сети Wi-Fi с частотой 5 ГГц не поддерживаются.
9. Переведите изделие в режим сопряжения:
  - При подключении к сети на изделии замигает синий светодиод. Это означает, что изделие уже находится в режиме сопряжения.
  - Если нет мигания или происходит перенастройка – выполните действия, указанные на рисунках ниже.
10. Дождитесь подключения.
11. Подключение выполнено.



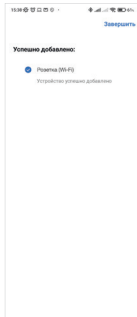
9



10



11



⚠ При подключении данного изделия к домашней сети Wi-Fi, необходимо предварительно убедиться в том, что количество уже подключенных устройств не превышает лимит подключаемых устройств вашего роутера. При подключении системы «умного дома» изготовитель рекомендует использовать выделенную точку доступа для умного дома, во избежание дополнительной нагрузки для вашего роутера.

#### ОЧИСТКА

Периодически протирайте изделие сухой мягкой тканью. Не используйте жидкие чистящие средства.

#### ХРАНЕНИЕ

Хранение изделия необходимо осуществлять в упаковке изготовителя в закрытых помещениях при температуре -10...+60 °C (14...140 °F).

#### ТРАНСПОРТИРОВКА

- Транспортировка изделий осуществляется в упаковке изготовителя любым видом крытого транспорта, обеспечивающим предохранение товара от механических повреждений, загрязнений, воздействия прямых солнечных лучей и попадания влаги.
- Транспортировка допускается при температуре -10...+45 °C и относительной влажности не более 90%.
- При погрузке должны приниматься меры, исключающие вероятность самопроизвольного перемещения изделия при транспортировке.
- При погрузочно-разгрузочных работах запрещается подвергать изделие резким толчкам и ударам, так как это может привести к механическим повреждениям.

#### УТИЛИЗАЦИЯ

Утилизация производится в соответствии с требованиями действующего законодательства Российской Федерации.

## ГАРАНТИЙНЫЙ ТАЛОН

Наименование товара	
Модель (артикул)	
Место продажи	
Дата продажи	
Печать и подпись продавца	
Подпись покупателя	

Гарантийный срок эксплуатации – 12 месяцев со дня продажи при условии соблюдения покупателем правил, указанных в настоящем Руководстве по эксплуатации. Замена изделий происходит только после предварительного тестирования.

## ГАРАНТИЙНЫЕ ОБЯЗАТЕЛЬСТВА НЕ РАСПРОСТРАНЯЮТСЯ В СЛУЧАЕ:

- Отсутствия правильно заполненного гарантийного талона, чека и упаковки изделия в товарном виде.
- Видимых физических повреждений и/или следов самостоятельного ремонта изделия.
- Неработоспособности ввиду обстоятельств непреодолимой силы: стихийные, военные действия и пр.
- Гарантия не распространяется на материалы и детали, считающиеся расходными в процессе эксплуатации.
- Гарантия распространяется только на территории Российской Федерации.

Изготовитель: Ningbo jia she trading Co.,Ltd/Нингбо джиа ши трейдинг Ко., ЛТД  
 Адрес изготовителя: 5-5, building 009, Shubo road no 9, Yinzhou district, Ningbo city, Zhejiang province, China/ 5-5, бидлинг 009, Шубо роад No 9, Иньчжоу дистрикт, Нингбо сити, Чжецзян провинция, Китай.  
 Импортер и уполномоченный представитель: ООО «СДС».  
 Адрес импортера: 123060, Россия, г. Москва, ул. Маршала Соколовского, д. 3, эт. 5, пом. 1, ном. 3.

Дату изготовления см. на упаковке и/или изделии.

Изготовитель оставляет за собой право на внесение изменений в продукцию без предварительного уведомления с целью улучшения потребительских свойств товара.

