

**ATLANT**

ТАЛАНТЛИВАЯ ТЕХНИКА

ATLANT.BY



2017 2016 2015

НОВАЯ СЕРИЯ **2017**  
**ADVANCE**

Сочетая  
лучшее

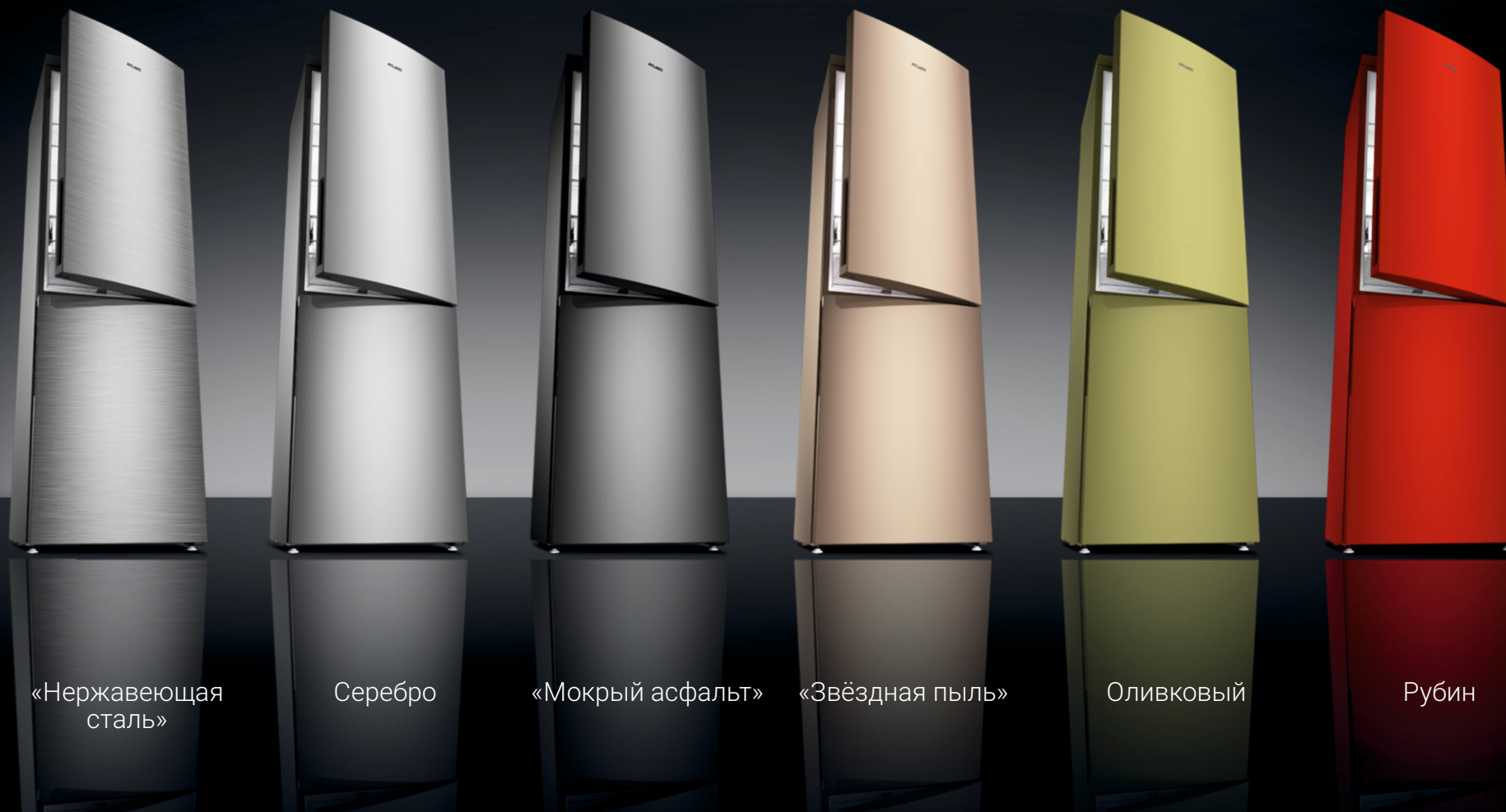




**СЕРИЯ**  
**4600**



46 серия выпускается в 5 цветовых исполнениях. Для полного соответствия стиля кухни можно выбрать холодильник рубинового, оливкового, серебристого цветов, цвета «звездная пыль», «мокрый асфальт», «нержавеющая сталь».



«Нержавеющая  
сталь»

Серебро

«Мокрый асфальт»

«Звёздная пыль»

Оливковый

Рубин

## ОСОБЕННОСТИ СЕРИИ

---

## Уникальный минималистичный дизайн

Внешний вид холодильников серии ADVANCE отличается минималистичностью и гармоничным сочетанием пропорций. Интегрированные ручки не только подчеркивают простые, аккуратные линии силуэта, но также обеспечивают удобство пользования. Холодильник данной серии идеально впишется в любой кухонный интерьер.

- Конструкция двери HighDoor
- Минимализм
- Радиусная дверь
- Интегрированные ручки



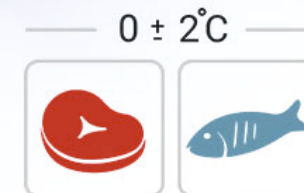


## Зона свежести

Зона свежести - это специальное отделение для хранения свежего мяса и морепродуктов до момента приготовления без замораживания. Рифленое дно корзины зоны свежести обеспечивает равномерную циркуляцию воздуха и сохраняет продукты свежими дольше обычного.



\* Супер Фреш Бокс  
\*\* Наличие зоны свежести опционально. См. спецификацию к модели.





## LED-light

Светодиодное освещение экономит электроэнергию и обеспечивает равномерное освещение холодильного отделения.

- Экономия электроэнергии
- Отсутствие мерцания
- Рассеянный естественный свет
- Быстрота включения

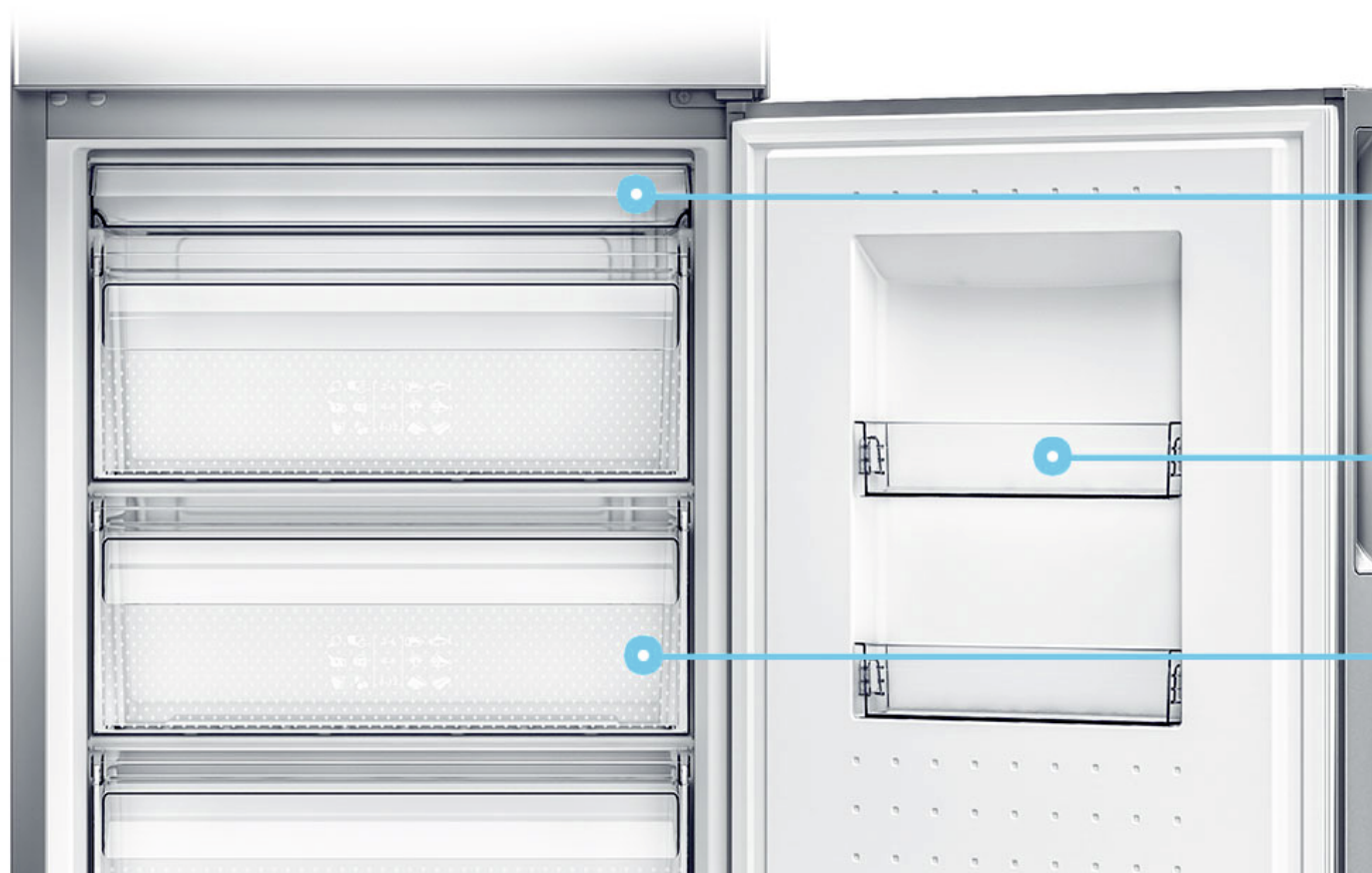


<sup>1</sup> Лед Лайт - светодиодное освещение холодильной камеры



## Увеличенный объём морозильной камеры

Внутренний объём морозильной камеры превосходит объём камер в обычных холодильниках, при тех же внешних размерах самого холодильника. Благодаря обновленной конструкции, стенки морозильной камеры стали тоньше, позволив увеличить внутренний объём **до +15%**, не снижая при этом энергоэффективность холодильника.



### Поддон для ягод

Подходит для заморозки ягод, не позволяет им соприкасаться друг с другом.

### Slim space

Дополнительное пространство на двери для хранения пиццы и других продуктов.

### Объём 132 л / 172 л

Общий объём морозильной камеры варьируется в зависимости от модели.

## Четыре морозильных отделения

Серия ADVANCE включает в себя модели состоящие из **4 морозильных отделений**. Их объём составляет **172 л**, что на **30%** больше стандартных моделей с 3 морозильными отделениями. В морозильной камере из четырех отделений можно не только хранить замороженные продукты, но и замораживать свежие до **7,2 килограмм** в сутки.



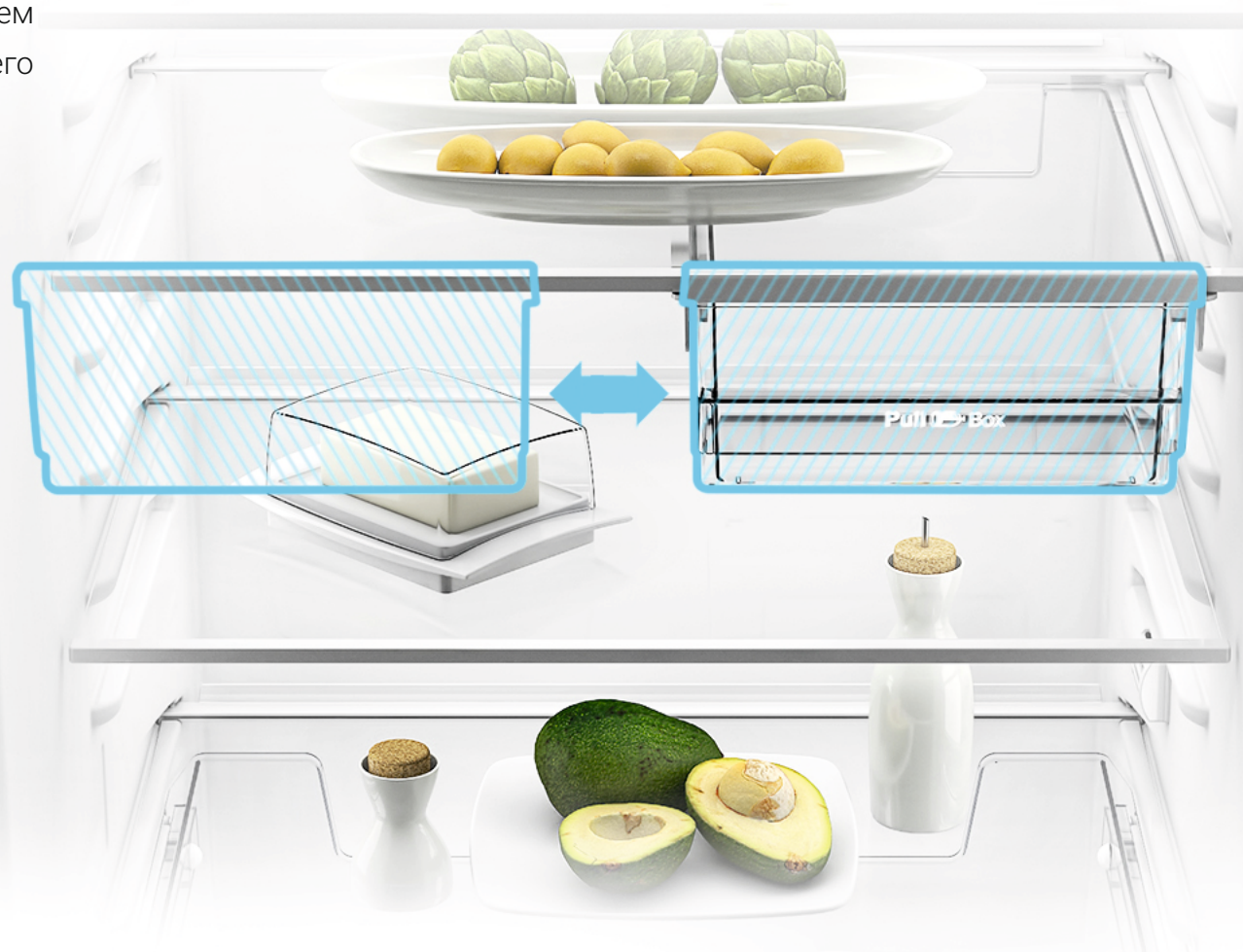
**XM-4624**  
3 отделения



**XM-4623**  
4 отделения

## Подвесной сосуд Pull Box

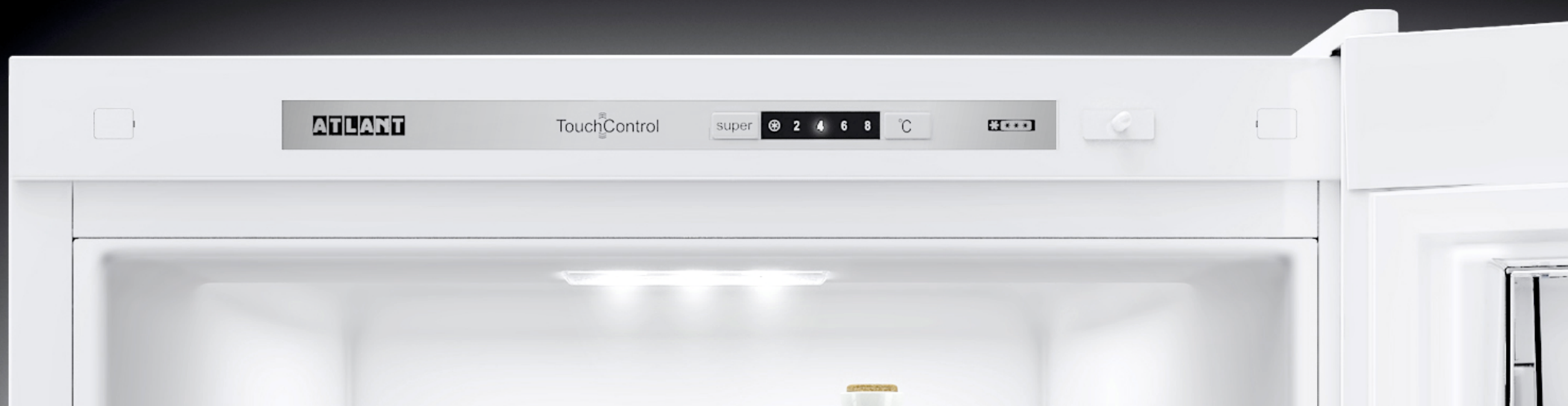
Выдвижной подвесной контейнер Pull Box позволяет рационально разместить свежие продукты небольших размеров во внутреннем пространстве холодильника и перемещать его в удобную для пользования позицию.





## Электронный блок управления

Touch Control упрощает управление работой холодильника: включение и выключение функции «Суперзамораживание» и выбор температуры производятся при нажатии кнопок управления. Для более точной регулировки температуры холодильники данной серии оснащены наличием 4 температурных режимов, выбор которых осуществляется с помощью электронного блока управления.



Режим «СУПЕРЗАМОРАЖИВАНИЕ»



## Перенавешиваемые двери

Конструкция утопленной ручки позволяет вам выбрать сторону открытия и закрытия дверей. Это особенно полезно, если у вас небольшая кухня.



## Качество, проверенное временем

Многолетний опыт и традиции качества компании ATLANT позволяют сопровождать выпускаемую технику увеличенной гарантией в 3 года. Высокие технические характеристики техники соответствуют европейским требованиям.

- 3 года полной гарантии
- Доступное сервисное обслуживание
- Низкий уровень шума
- Защита от перепадов напряжения
- Самодиагностика
- 10 лет срок службы



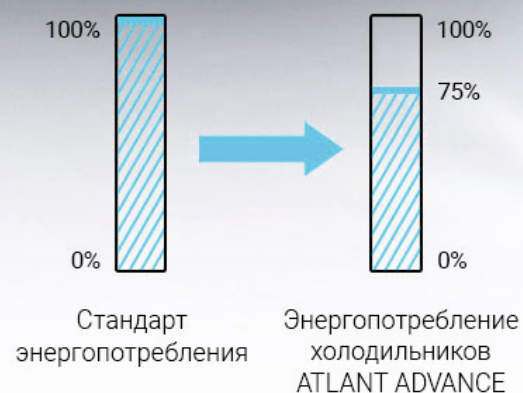
СРОК  
СЛУЖБЫ



\* Холодильники ATLANT - победитель конкурса "Выбор года" 2015, 2016, 2017

## Экономия электроэнергии

Холодильники ATLANT 46 серии имеют класс энергоэффективности A+ и потребляют на 25% меньше электроэнергии. Уровень шума при таком классе энергоэффективности значительно ниже стандартных и составляет 39 дБА.



<sup>1</sup> Класс энергоэффективности A+





# ДИЗАЙН

---

## Особая форма ручек

Особая интегрированная форма дверных ручек подчёркивает современный минималистичный дизайн серии. Такая конструкция эргономична и удобна для захвата, а отсутствие выступающих деталей позволит сочетать холодильник с любым кухонным оборудованием.

- Удобный захват
- Отсутствие выступающих деталей

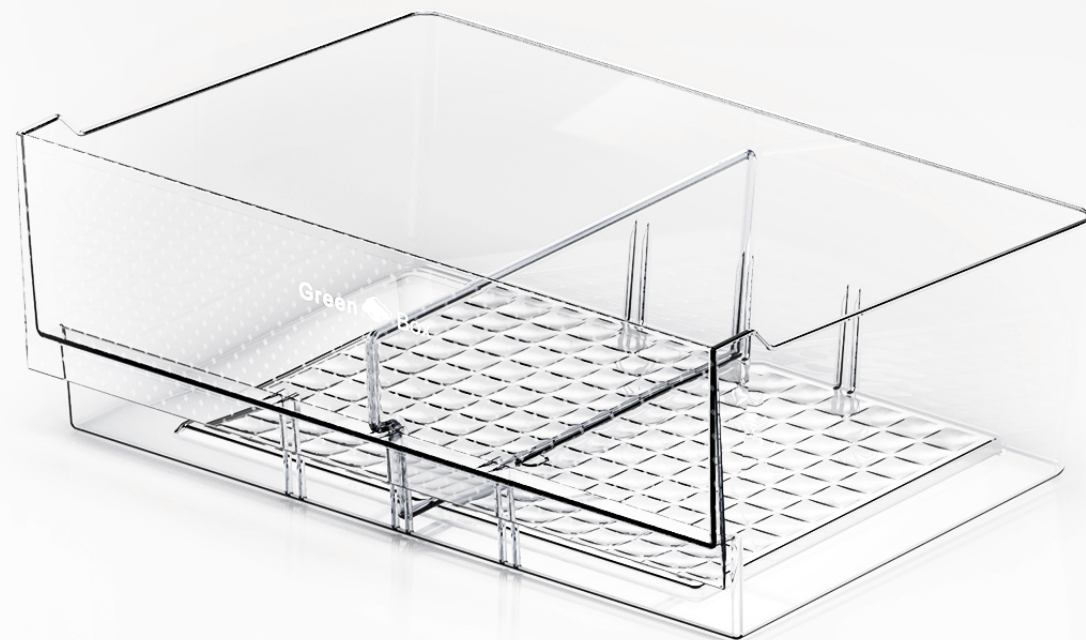
## Корзины морозильной камеры

Выдвижные ударопрочные корзины морозильной камеры удобны для размещения и хранения различных замороженных продуктов.



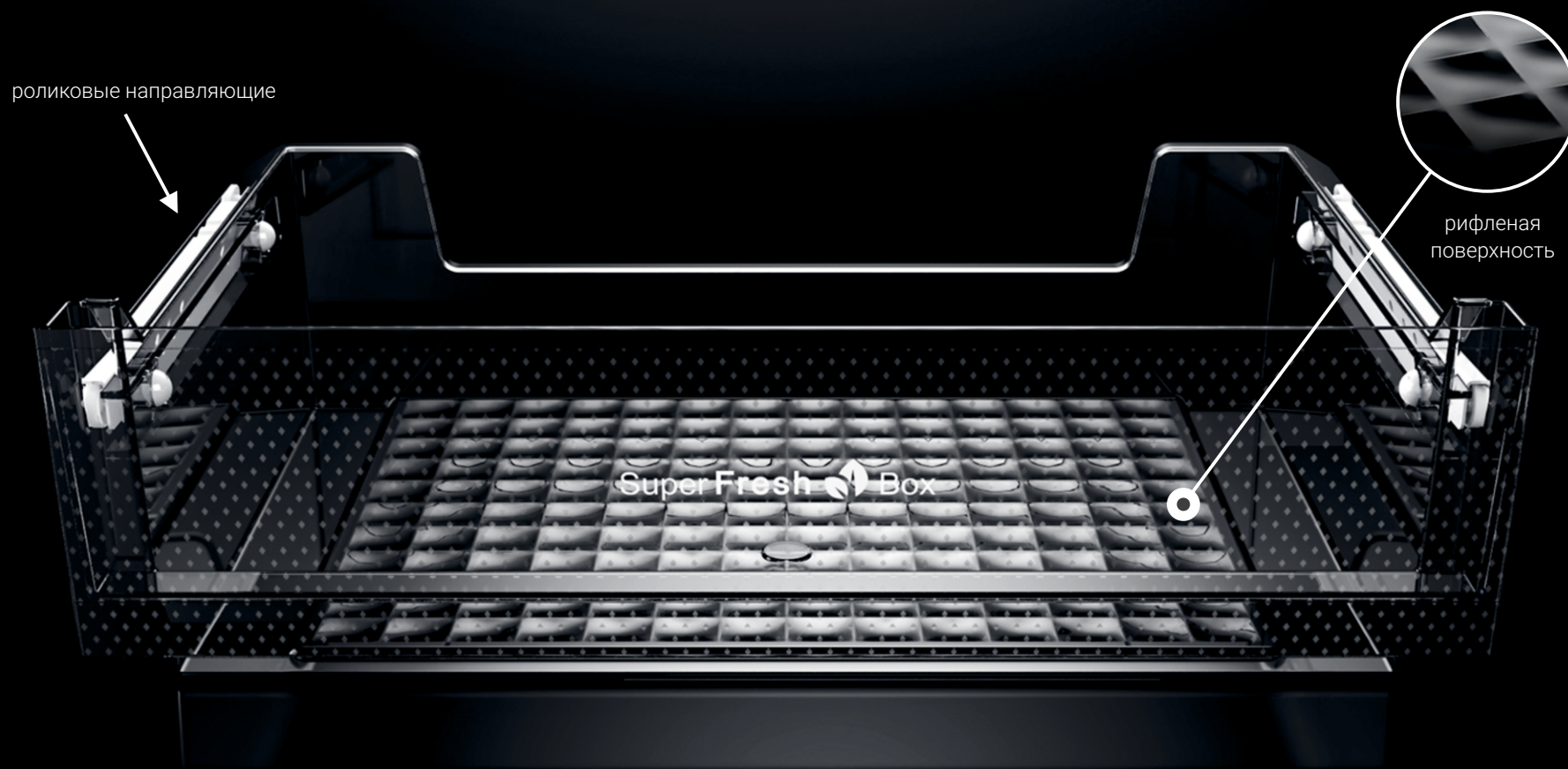
## Корзина для овощей и фруктов с разделителем

Наличие разделителя в большом ящике Green Box обеспечивает раздельное хранение овощей и фруктов с возможностью регулировать его положение.



## Емкость зоны свежести Super Fresh Box

Емкость зоны свежести Super Fresh Box располагается на специальных роликовых направляющих. Рифленое дно корзины зоны свежести обеспечивает равномерную циркуляцию воздуха и сохраняет продукты свежими дольше обычного. Удобный нижний захват.





## Форма для льда

Особая удобная форма льда в виде пирамидок.



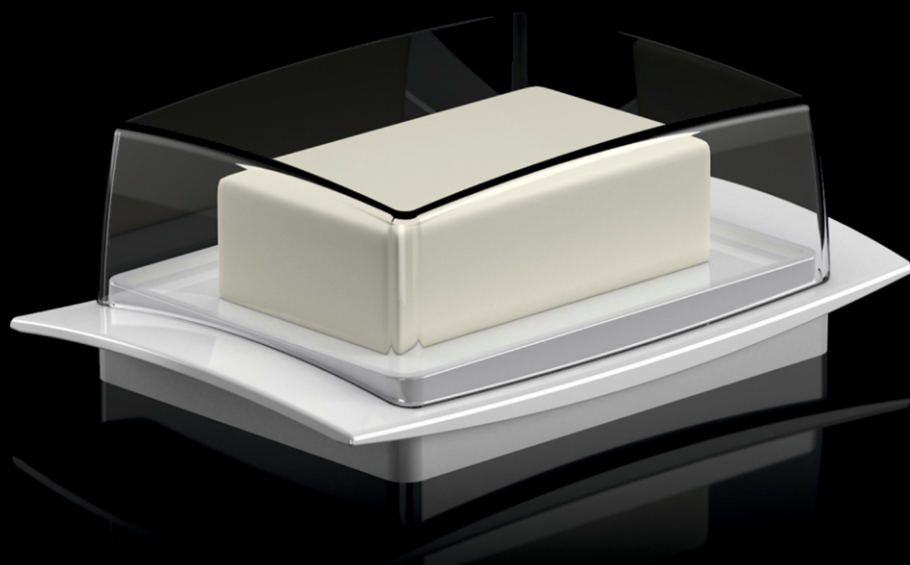
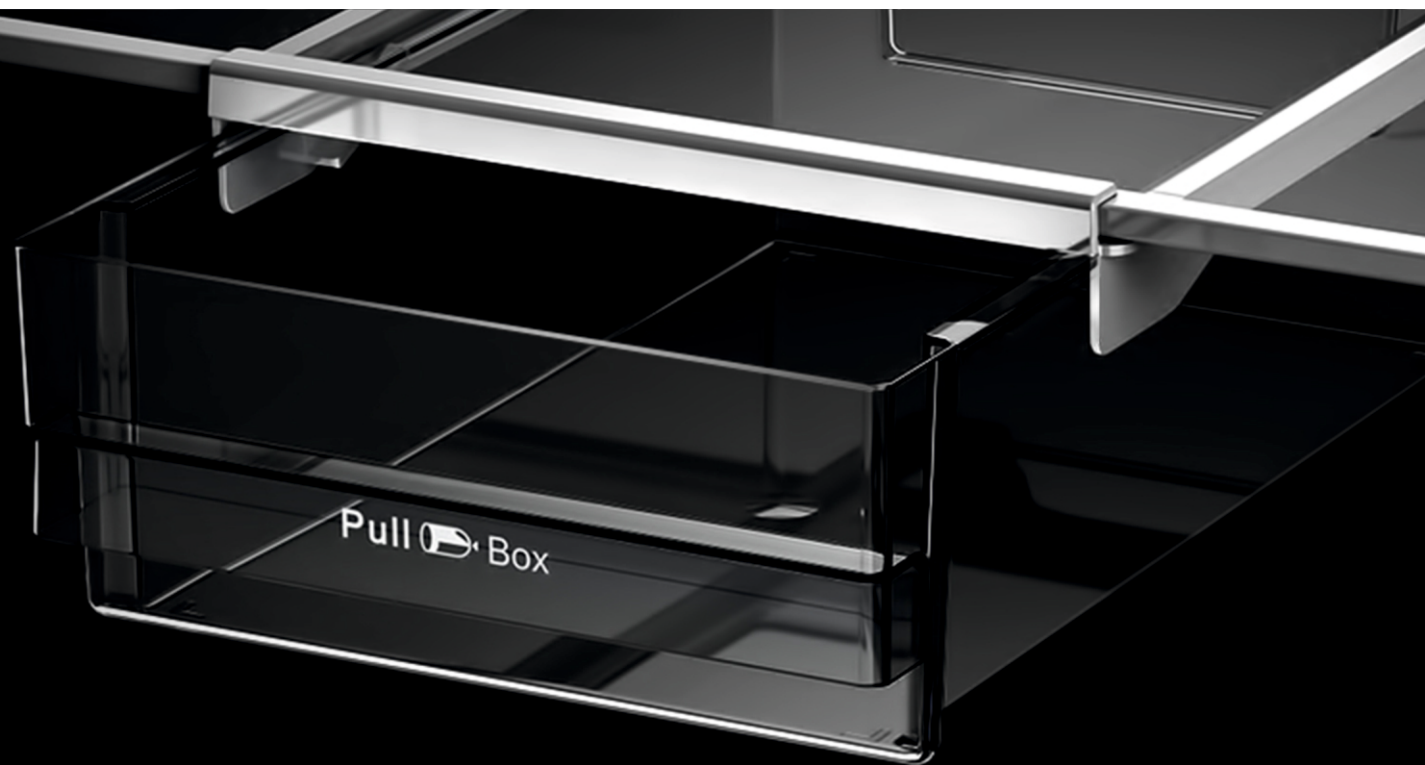
## Форма для бутылок

Данное решение предназначено для эргономичного размещения бутылок внутри холодильной камеры.



## Pull Box

Выдвижной подвесной контейнер.

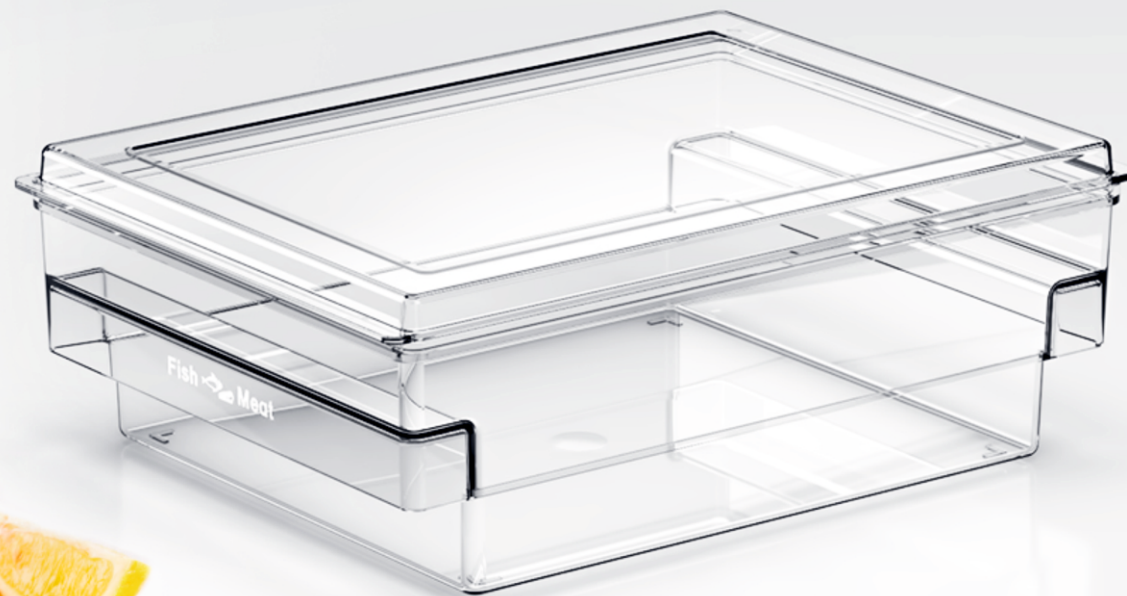


## Маслёнка

Емкость для хранения сливочного масла.

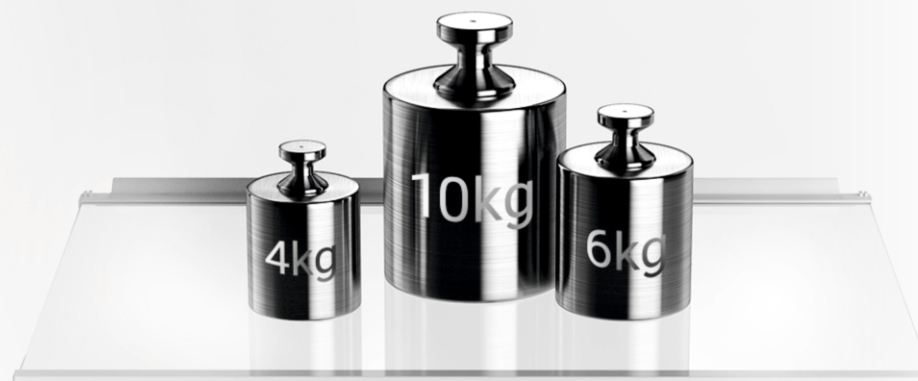
## Бак для хранения рыбы и мяса

Прекрасно подойдет для хранения стейков, филе или шницелей, предотвратит высыхание продуктов и распространение запахов внутри холодильной камеры.



## Полки холодильной камеры

Полки из закаленного ударопрочного стекла регулируются по высоте и выдерживают до 20 кг.



# ХАРАКТЕРИСТИКИ

---





## ХАРАКТЕРИСТИКИ



	XM-4619	XM-4621	XM-4623	XM-4624	XM-4625	XM-4626
Общий объем, л	315	338	355	361	378	384
Габаритные размеры: ВxШxГ, мм	1768x595x629	1868x595x629	1968x595x629	1968x595x629	2068x595x629	2068x595x629
Общий объем холодильной камеры, л	183	206	183	229	206	252
Общий объем морозильной камеры, л	132	132	172	132	172	132
Количество отделений в мороз. камере (без учёта сосуда для ягод)	3	3	4	3	4	3
Цвет	Белый, серебро, рубин, оливковый, «мокрый асфальт», «звёздная пыль»					





**БЛАГОДАРИМ  
ЗА ВАШЕ ВНИМАНИЕ!**